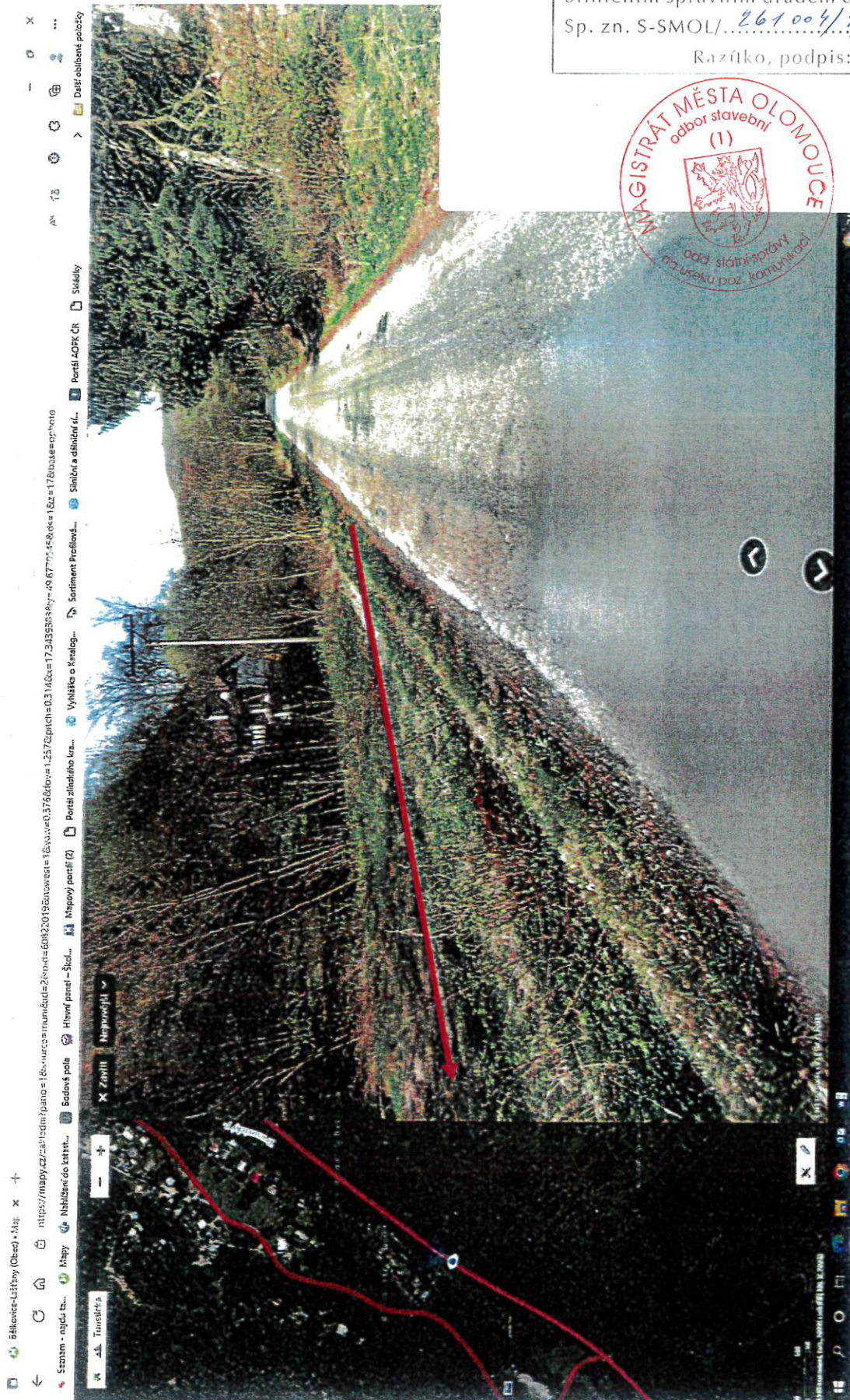


# Sjezd k balvanitému skluzu č.3

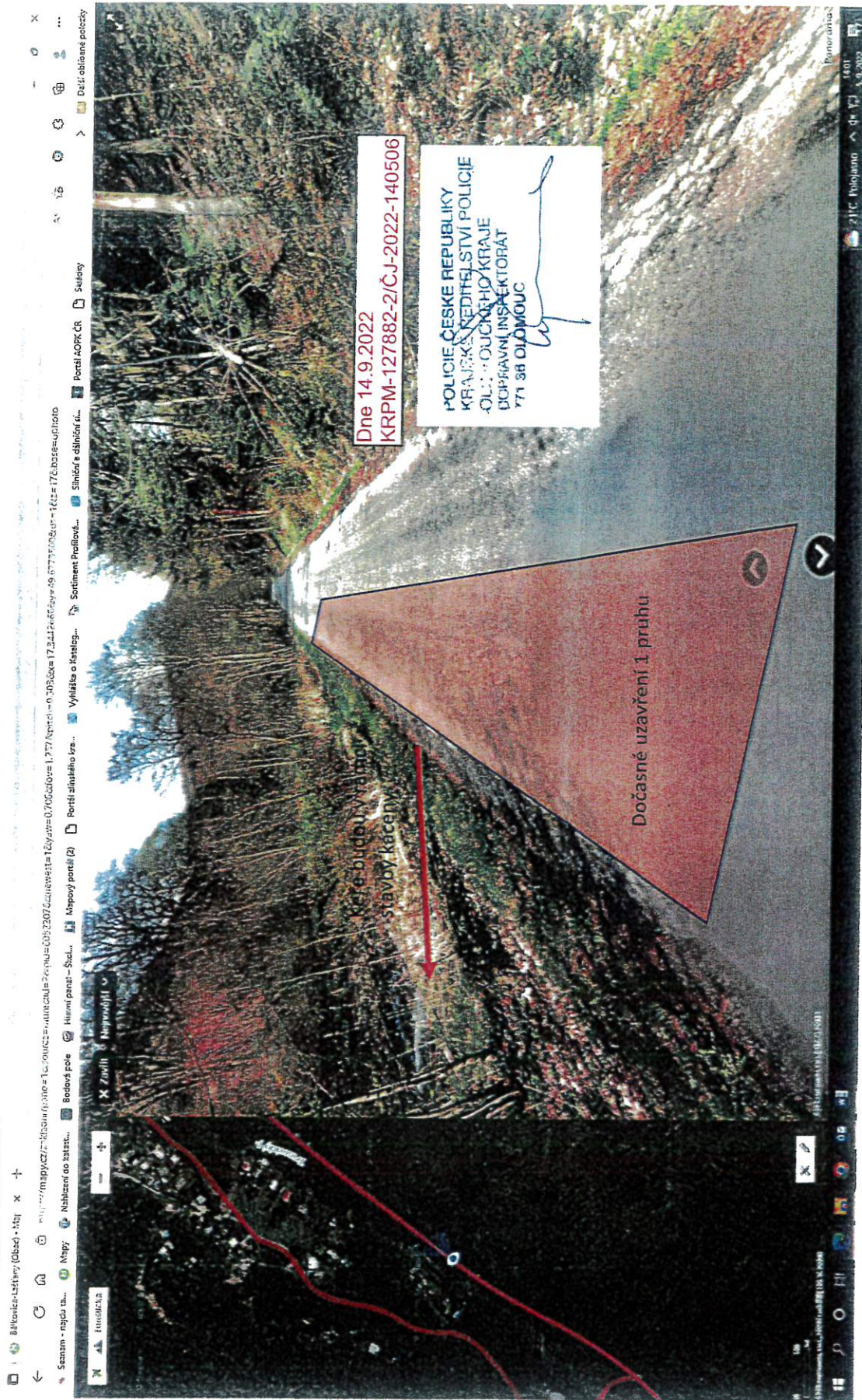


4 Dočasných  
Povolení ke zřízení (upravené) sjezdů (4X)  
ze silnice č. III/44436  
na parcelu p. č. 1071 v k. ú. Běláhořice  
vydáno MAGISTRÁTEM MĚSTA OLOMOUCE -  
Silničním správním úřadem dne 25. 11. 2022  
Sp. zn. S-SMOL/261004/2022/05  
Razůtko, podpis: *Razůtko*





# Sjezd k balvanitému skluz u č. 4





[www.muzikant.cz](http://www.muzikant.cz)

[Sazum - najdu tmu...](#)
[Mamy](#)
[Nahleze do klatas...](#)
[Bodavs pole](#)
[Hravt garl - 3tel...](#)
[Napovt patl \(2\)](#)
[Portl zlnstho izv...](#)
[Vynltle o krtclg...](#)
[Sortment Profilov...](#)
[Slnk'a a dltlnl z...](#)
[Portl AOPK CR](#)
[Suaidy](#)

[Dlsl obltbn pccby](#)



POLICIE ČESKÉ REPUBLIKY  
KRAJSKÁ ŘEDITELSTVÍ POLICIE  
OLOMOUČSKÉHO KRAJE  
DOPRÁVNÍ INSPEKTORÁT  
771 38 OLOMOUČ

Dočasné uzavření 1 pruhu



# Sjezd k balvanitému skluzu č. 6

